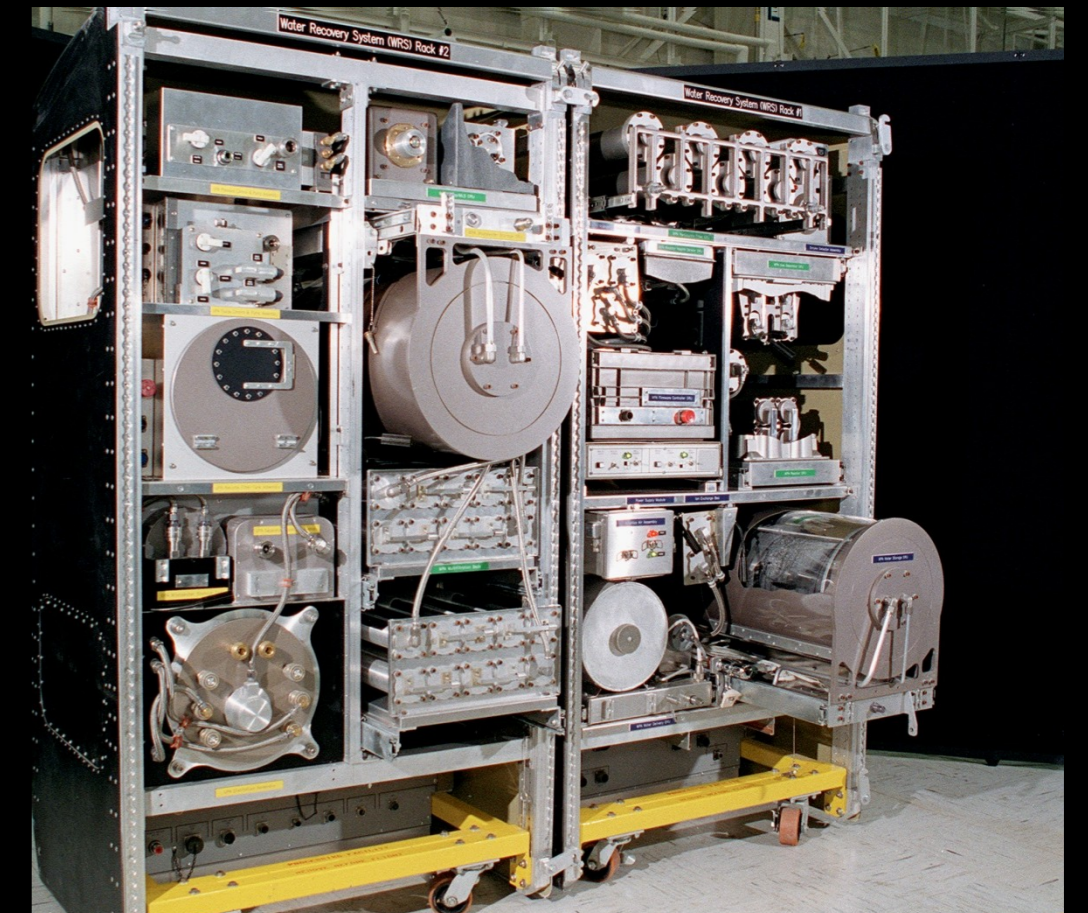


Leven in een ruimtevoertuig 1

Voor een langere reis dan een vlucht naar het Internationaal Ruimtestation ISS moet een ruimtevoertuig ongeveer hetzelfde aan boord hebben als het ISS. Bv.:

- Een voorraad **zuurstof** en een voorraad **water**.
- **WC** met een installatie voor afzuigen, drogen en opslaan van poep en urine.
- Een **apparaat** om **schoon water** te maken uit urine, afvalwater en luchtvocht.
- Een **oven** om het eten te verwarmen.



- **Trainingstoestellen** om te zorgen dat je spieren zo min mogelijk verslappen en je botten zo weinig mogelijk ontkalken door de langdurige gewichtsleloosheid.
- ISS heeft geen wasmachine, dat kost te veel water. Astronauten trekken steeds nieuwe kleren aan. Vuile kleren zijn afval. Voor lange reizen moet dus nog iets worden bedacht om kleren schoon te maken zonder dat het veel water kost.
- Een **douche** vraagt teveel water, astronauten wassen zich met vochtige doekjes