

# Wat te doen met gevaren?

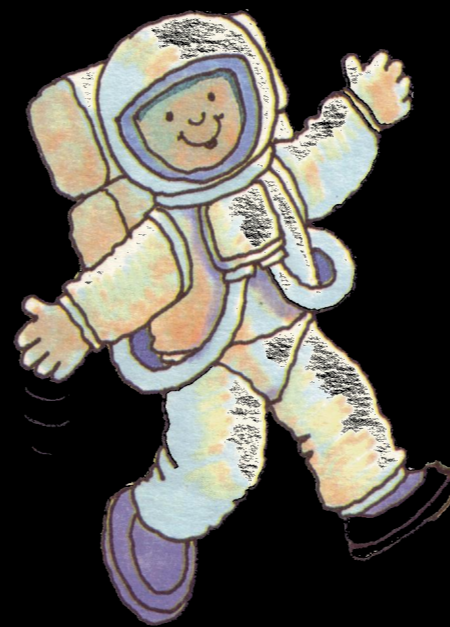


Kosmische straling: goede afscherming noodzakelijk zoals met ruimteschip en ruimtepak

Luchtdruk/vacuüm: ook hier is ruimteschip en ruimtepak nodig; luchtdruk in ruimtestation is gelijk aan die van de aarde



Temperatuurverschillen: goede temperatuurregeling in ruimteschip en ruimtepak, en radiatoren voor afvoer warmte



Ontbreken van zwaartekracht: minimaal 2 uur per dag oefenen, belasten van de spieren

Ruimtepuin: bij een ruimteschip worden schilden gebruikt; ruimtepakken worden voorzien van Kevlar dat kleine zeer snelle gevaarlijke ruimtekorrels kan opvangen



*Inslag aluminium bolletje (6.8 km/s) in een aluminium blok geeft enorme schade*

